

Ficha técnica

Kit de unión para disposición de módulos en horizontal

S16

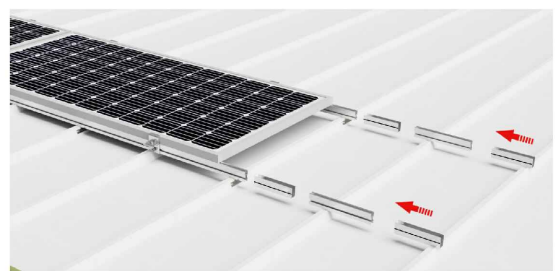


.01



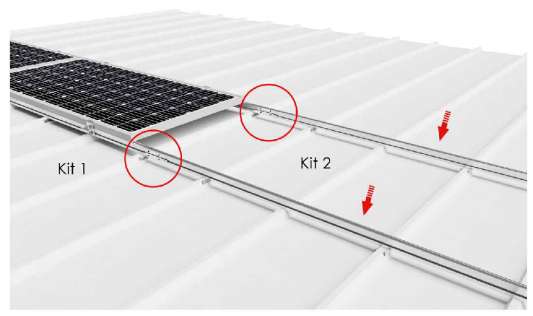
Kit 1 - Existente

.02



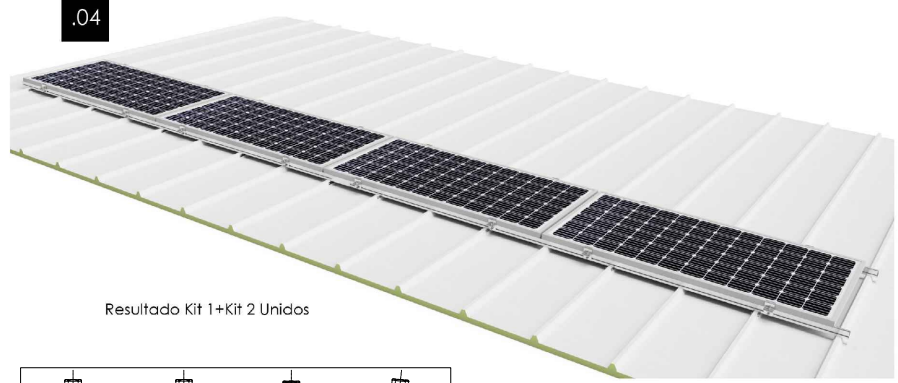
Kit 1 - Colocar las uniones (x4) y los perfiles (x2) suministradas en el Kit de unión en los perfiles guía del Kit 1

.03

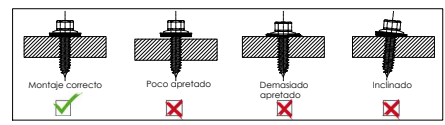


Kit 1 - Fijar las uniones del perfil guía mediante tornillos de unión
Kit 2 - Colocar los perfiles del nuevo kit en las uniones y fijarlas con los tornillos de unión

.04



Resultado Kit 1+Kit 2 Unidos



S16

Kit de unión para soportes coplanares horizontales. Incluye 4 uniones (UG1) , 2 perfiles (G1) y los tornillos de fijación para bloquear las uniones.

Tornillería acero inoxidable A2-70
Perfilería de aluminio EN AW 6005A T6

Productos compatibles con el kit de unión:

01H - 01.1H - 03H - 04H



L=1050 mm

+



Par de apriete:
Tornillo Presor 7 Nm
Tornillo M8 Hexagonal 20 Nm

Herramientas necesarias:



Seguridad:

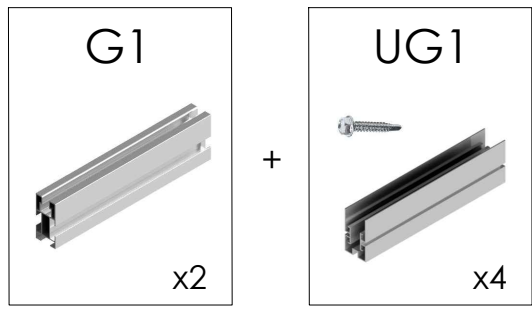


Reservado el derecho a efectuar modificaciones - Las ilustraciones de productos son a modo de ejemplo y pueden diferir del original.

Ficha técnica

Kit de unión para disposición de módulos en horizontal

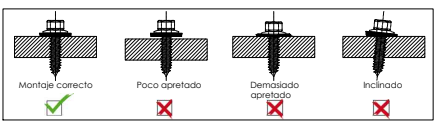
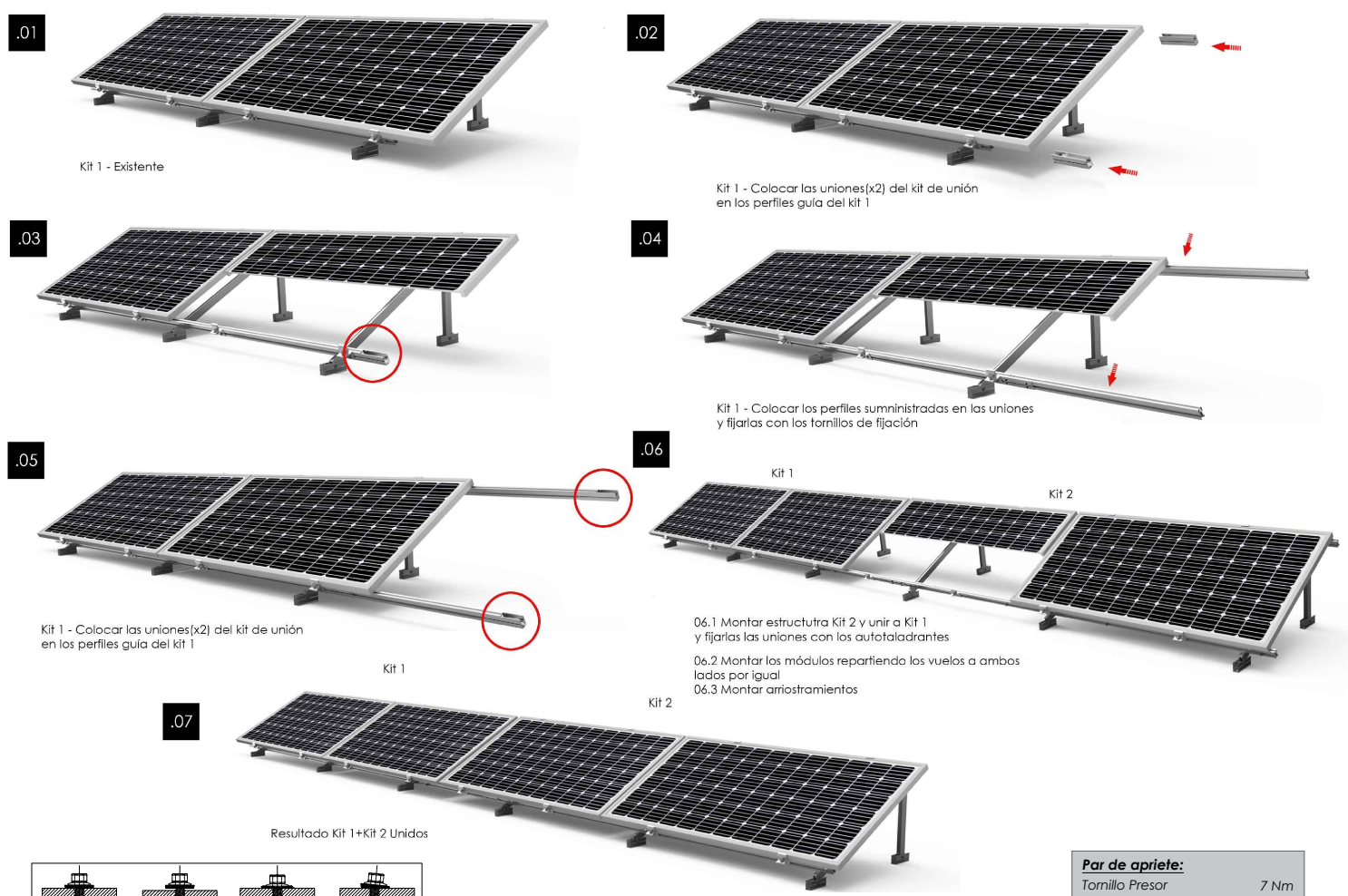
S16



L=1050 mm

Productos compatibles con el kit de unión:
09H - 11H

Reservado el derecho a efectuar modificaciones · Las ilustraciones de productos son a modo de ejemplo y pueden diferir del original.



Par de apriete:
Tornillo Presor 7 Nm
Tornillo M8 Hexagonal 20 Nm

S16
Kit de unión para soportes inclinados horizontales. Incluye 4 uniones (UG1) , 2 perfiles (G1) y los tornillos de fijación para bloquear las uniones.

Tornillería acero inoxidable A2-70
Perfilería de aluminio EN AW 6005A T6

Herramientas necesarias:

